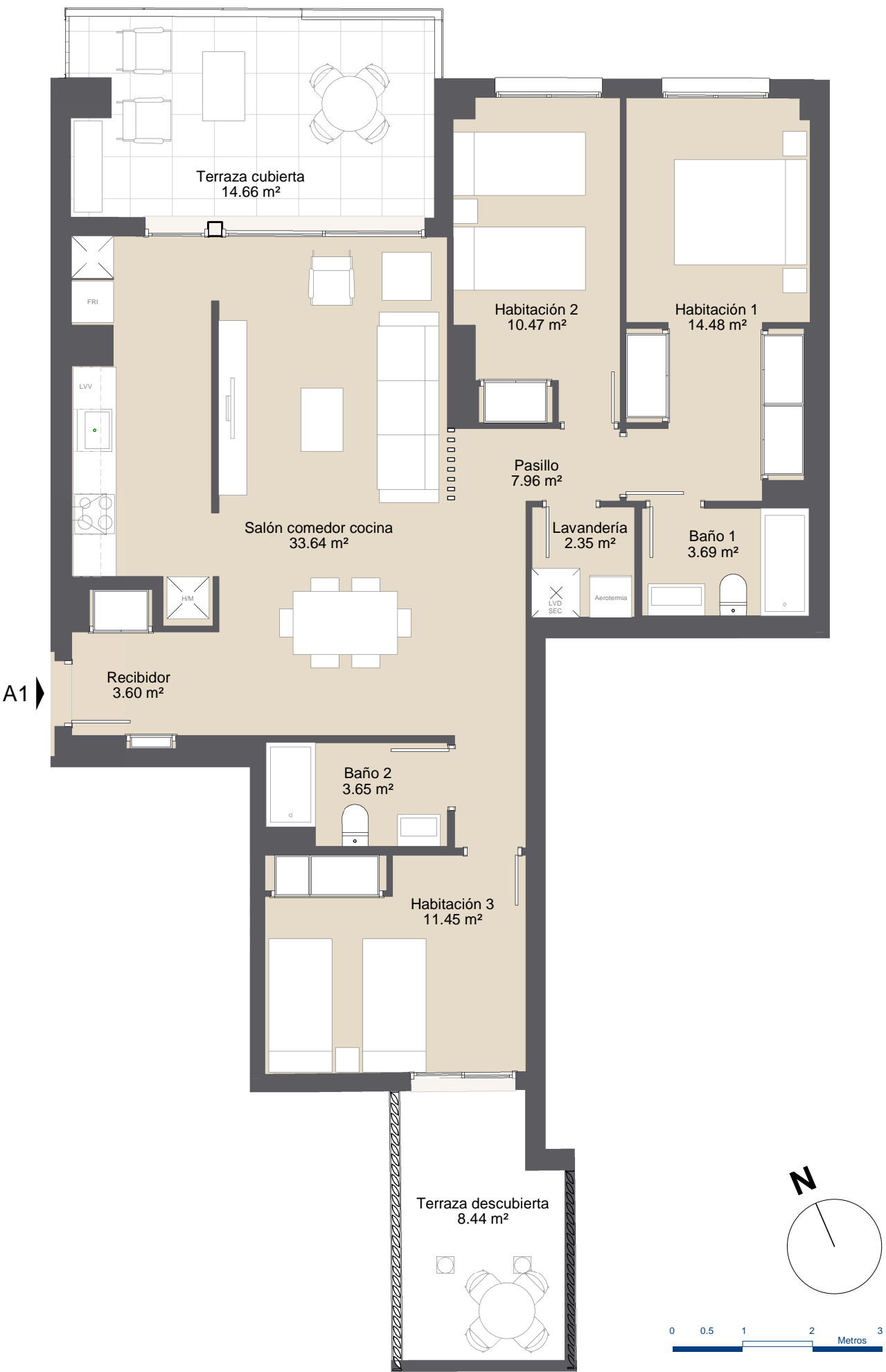




Imágenes no vinculantes.



**Residencial Riu Millars**

VIVIENDA DE 3 DORMITORIOS  
PLANTA 1 - ESCALERA A  
PUERTA 1

**SUPERFICIES**

Superficie útil de vivienda: 91.29 m<sup>2</sup>  
Superficie construida vivienda: 106.92 m<sup>2</sup>  
Superficie construida de terraza: 25.18 m<sup>2</sup>

Superficie construida total: **155.84 m<sup>2</sup>**  
(vivienda + terraza cubierta + elementos comunes)

**PLANTA**



1 : 750

**FACHADA**



1 : 750

Calificación energética del proyecto:

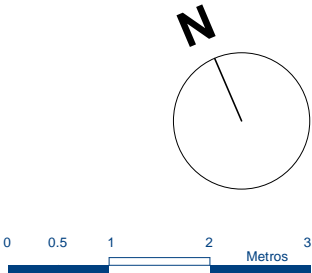
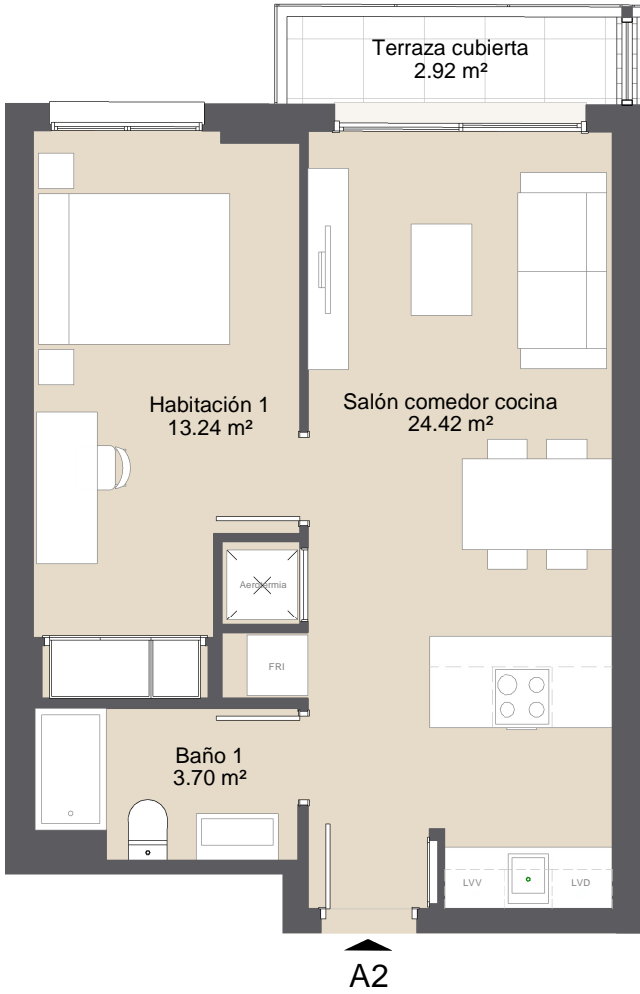
**B**

Plano versión V02 - 14 de Marzo 2022

Documentación informativa sin carácter contractual y meramente ilustrativa sujeta a modificaciones necesarias por exigencias de orden técnico, jurídico o comercial de la dirección facultativa o autoridad competente. Las infografías de las fachadas, elementos comunes y restantes espacios son orientativas y podrán ser objeto de verificación o modificación en los proyectos técnicos. El mobiliario de las infografías interiores no está incluido, los acabados, calidades, colores, equipamiento, aparatos sanitarios y muebles de cocina son una aproximación meramente representativa y el equipamiento de las viviendas será el indicado en la correspondiente memoria de calidades. La certificación energética se corresponde con la establecida en proyecto en trámite. Toda la información y entrega de documentación se llevará a cabo conforme a lo dispuesto en el Rea Decreto 515/1989 y demás normas que pudieran complementarlo ya sean de carácter estatal o autonómico.



Imágenes no vinculantes.



**Residencial Riu Millars**

VIVIENDA DE 1 DORMITORIO  
PLANTA 1 - ESCALERA A  
PUERTA 2

**SUPERFICIES**

Superficie útil de vivienda: 41.36 m<sup>2</sup>  
Superficie construida vivienda: 48.05 m<sup>2</sup>  
Superficie construida de terraza: 3.49 m<sup>2</sup>

Superficie construida total: **61.26 m<sup>2</sup>**  
(vivienda + terraza cubierta + elementos comunes)

**PLANTA**



**FACHADA**



Calificación energética del proyecto:

**B**



Imágenes no vinculantes.



**Residencial Riu Millars**

VIVIENDA DE 4 DORMITORIOS  
PLANTA 1 - ESCALERA A  
PUERTA 3

**SUPERFICIES**

Superficie útil de vivienda: 100.47 m²  
Superficie construida vivienda: 119.08 m²  
Superficie construida de terraza: 18.50 m²

Superficie construida total: **164.15 m²**  
(vivienda + terraza cubierta + elementos comunes)

**PLANTA**



1 : 750

**FACHADA**



1 : 750

Calificación energética del proyecto:

**B**



Documentación informativa sin carácter contractual y meramente ilustrativa sujeta a modificaciones necesarias por exigencias de orden técnico, jurídico o comercial de la dirección facultativa o autoridad competente. Las infografías de las fachadas, elementos comunes y restantes espacios son orientativas y podrán ser objeto de verificación o modificación en los proyectos técnicos. El mobiliario de las infografías interiores no está incluido, los acabados, calidades, colores, equipamiento, aparatos sanitarios y muebles de cocina son una aproximación meramente representativa y el equipamiento de las viviendas será el indicado en la correspondiente memoria de calidades. La certificación energética se corresponde con la establecida en proyecto en trámite. Toda la información y entrega de documentación se llevará a cabo conforme a lo dispuesto en el Rea Decreto 515/1989 y demás normas que pudieran complementarlo ya sean de carácter estatal o autonómico.





Imágenes no vinculantes.



Residencial Riu Millars

VIVIENDA DE 3 DORMITORIOS  
PLANTA 1 - ESCALERA A  
PUERTA 4

SUPERFICIES

Superficie útil de vivienda: 89.08 m<sup>2</sup>  
Superficie construida vivienda: 103.48 m<sup>2</sup>  
Superficie construida de terraza: 22.23 m<sup>2</sup>

Superficie construida total: 148.61 m<sup>2</sup>  
(vivienda + terraza cubierta + elementos comunes)

PLANTA



1 : 750

FACHADA



1 : 750

Calificación energética del proyecto:

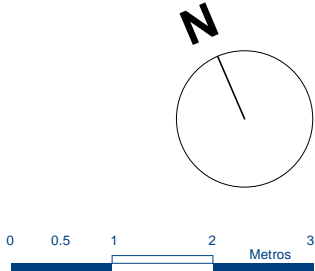
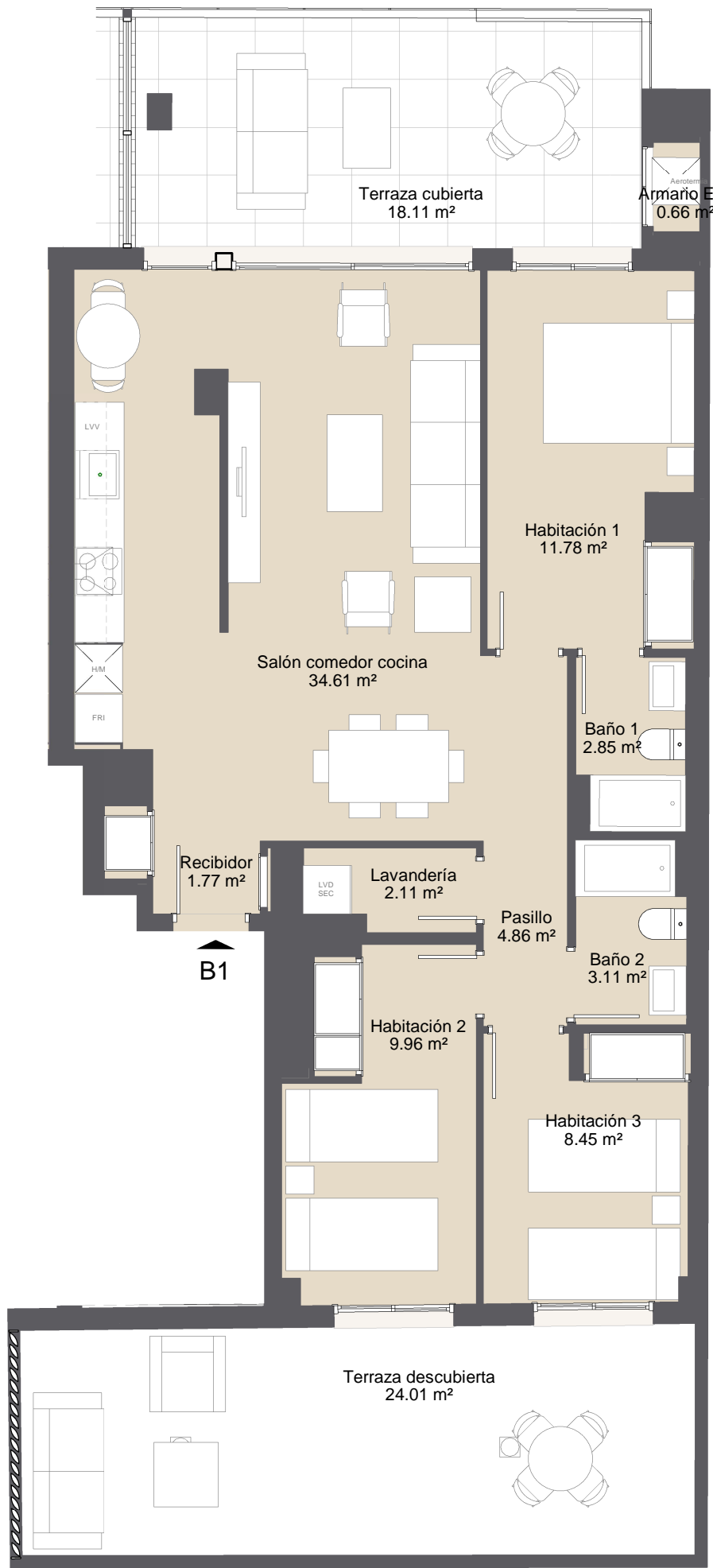
B

Documentación informativa sin carácter contractual y meramente ilustrativa sujeta a modificaciones necesarias por exigencias de orden técnico, jurídico o comercial de la dirección facultativa o autoridad competente. Las infografías de las fachadas, elementos comunes y restantes espacios son orientativas y podrán ser objeto de verificación o modificación en los proyectos técnicos. El mobiliario de las infografías interiores no está incluido, los acabados, calidades, colores, equipamiento, aparatos sanitarios y muebles de cocina son una aproximación meramente representativa y el equipamiento de las viviendas será el indicado en la correspondiente memoria de calidades. La certificación energética se corresponde con la establecida en proyecto en trámite. Toda la información y entrega de documentación se llevará a cabo conforme a lo dispuesto en el Rea Decreto 515/1989 y demás normas que pudieran complementarlo ya sean de carácter estatal o autonómico.





Imágenes no vinculantes.



**Residencial Riu Millars**

VIVIENDA DE 3 DORMITORIOS  
PLANTA 1 - ESCALERA B  
PUERTA 1

**SUPERFICIES**

Superficie útil de vivienda: 79.50 m<sup>2</sup>  
Superficie construida vivienda: 95.33 m<sup>2</sup>  
Superficie construida de terraza: 45.31 m<sup>2</sup>

Superficie construida total: **162.52m<sup>2</sup>**  
(vivienda + terraza cubierta + elementos comunes)

**PLANTA**



1 : 750

**FACHADA**



1 : 750

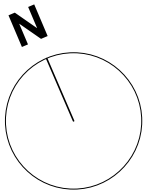
Calificación energética del proyecto:

**B**

Documentación informativa sin carácter contractual y meramente ilustrativa sujeta a modificaciones necesarias por exigencias de orden técnico, jurídico o comercial de la dirección facultativa o autoridad competente. Las infografías de las fachadas, elementos comunes y restantes espacios son orientativas y podrán ser objeto de verificación o modificación en los proyectos técnicos. El mobiliario de las infografías interiores no está incluido, los acabados, calidades, colores, equipamiento, aparatos sanitarios y muebles de cocina son una aproximación meramente representativa y el equipamiento de las viviendas será el indicado en la correspondiente memoria de calidades. La certificación energética se corresponde con la establecida en proyecto en trámite. Toda la información y entrega de documentación se llevará a cabo conforme a lo dispuesto en el Rea Decreto 515/1989 y demás normas que pudieran complementarlo ya sean de carácter estatal o autonómico.



Imágenes no vinculantes.



### Residencial Riu Millars

VIVIENDA DE 3 DORMITORIOS  
PLANTA 1 - ESCALERA B  
PUERTA 2

#### SUPERFICIES

Superficie útil de vivienda: 86.12 m<sup>2</sup>  
Superficie construida vivienda: 100.07 m<sup>2</sup>  
Superficie construida de terraza: 44.79 m<sup>2</sup>

Superficie construida total: **167.70 m<sup>2</sup>**  
(vivienda + terraza cubierta + elementos comunes)

#### PLANTA



1 : 750

#### FACHADA



1 : 750

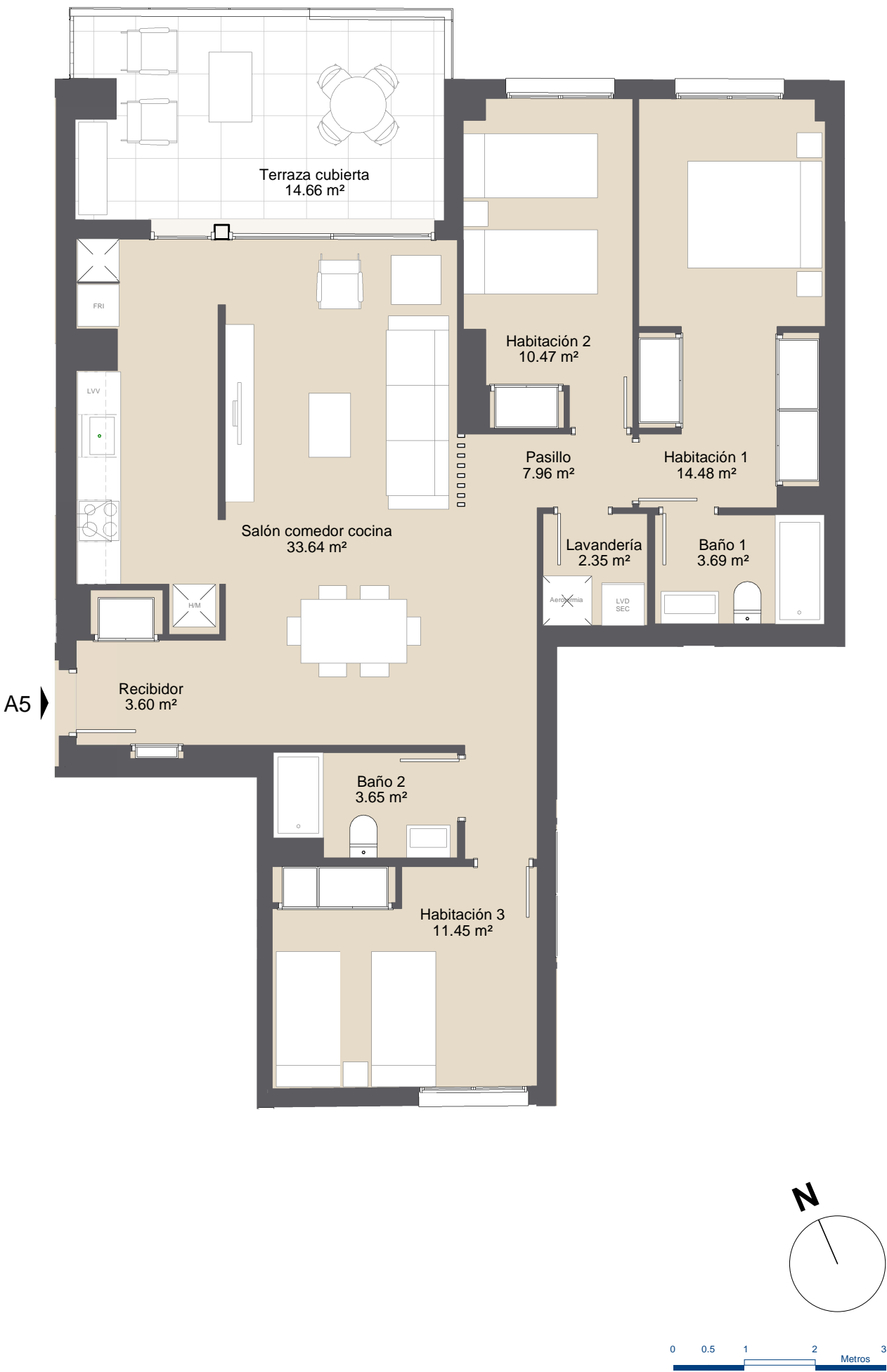
Calificación energética del proyecto:

**B**

Documentación informativa sin carácter contractual y meramente ilustrativa sujeta a modificaciones necesarias por exigencias de orden técnico, jurídico o comercial de la dirección facultativa o autoridad competente. Las infografías de las fachadas, elementos comunes y restantes espacios son orientativas y podrán ser objeto de verificación o modificación en los proyectos técnicos. El mobiliario de las infografías interiores no está incluido, los acabados, calidades, colores, equipamiento, aparatos sanitarios y muebles de cocina son una aproximación meramente representativa y el equipamiento de las viviendas será el indicado en la correspondiente memoria de calidades. La certificación energética se corresponde con la establecida en proyecto en trámite. Toda la información y entrega de documentación se llevará a cabo conforme a lo dispuesto en el Rea Decreto 515/1989 y demás normas que pudieran complementarlo ya sean de carácter estatal o autonómico.



Imágenes no vinculantes.



**Residencial Riu Millars**

VIVIENDA DE 3 DORMITORIOS  
PLANTA 2 - ESCALERA A  
PUERTA 5

**SUPERFICIES**

Superficie útil de vivienda: 91.29 m<sup>2</sup>  
Superficie construida vivienda: 106.92 m<sup>2</sup>  
Superficie construida de terraza: 15.87 m<sup>2</sup>

Superficie construida total: **146.53 m<sup>2</sup>**  
(vivienda + terraza cubierta + elementos comunes)

**PLANTA**



1 : 750

**FACHADA**



1 : 750

Calificación energética del proyecto:

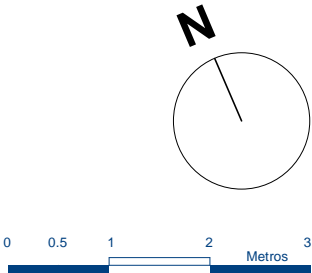
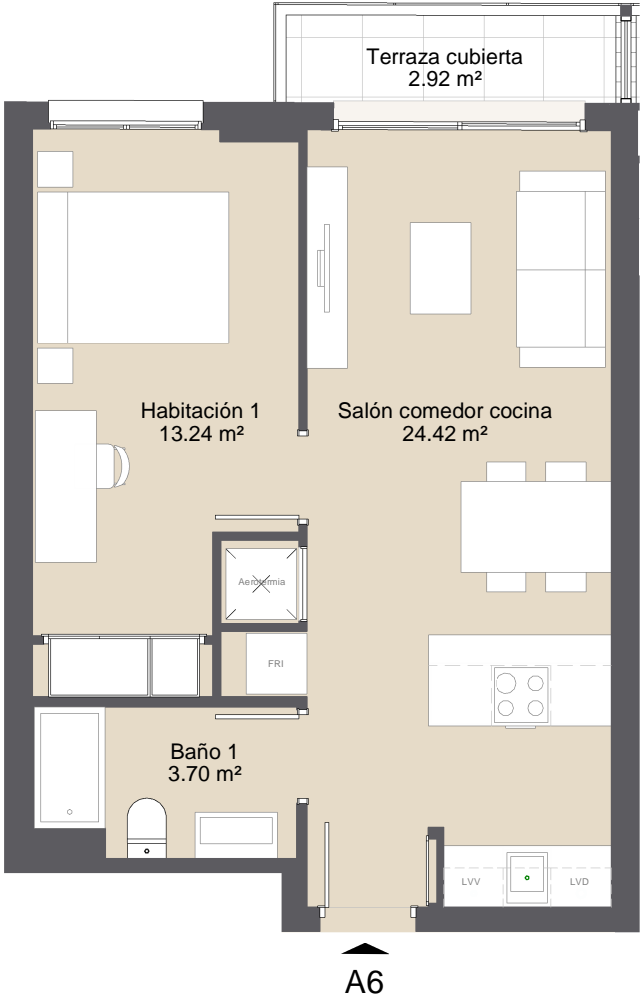
**B**

Documentación informativa sin carácter contractual y meramente ilustrativa sujeta a modificaciones necesarias por exigencias de orden técnico, jurídico o comercial de la dirección facultativa o autoridad competente. Las infografías de las fachadas, elementos comunes y restantes espacios son orientativas y podrán ser objeto de verificación o modificación en los proyectos técnicos. El mobiliario de las infografías interiores no está incluido, los acabados, calidades, colores, equipamiento, aparatos sanitarios y muebles de cocina son una aproximación meramente representativa y el equipamiento de las viviendas será el indicado en la correspondiente memoria de calidades. La certificación energética se corresponde con la establecida en proyecto en trámite. Toda la información y entrega de documentación se llevará a cabo conforme a lo dispuesto en el Rea Decreto 515/1989 y demás normas que pudieran complementarlo ya sean de carácter estatal o autonómico.





Imágenes no vinculantes.



**Residencial Riu Millars**

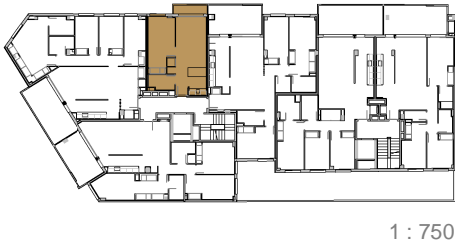
VIVIENDA DE 1 DORMITORIO  
PLANTA 2 - ESCALERA A  
PUERTA 6

SUPERFICIES

Superficie útil de vivienda: 41.36 m²  
Superficie construida vivienda: 48.05 m²  
Superficie construida de terraza: 3.49 m²

Superficie construida total: **61.26 m²**  
(vivienda + terraza cubierta + elementos comunes)

PLANTA



FACHADA



Calificación energética del proyecto:

**B**

Documentación informativa sin carácter contractual y meramente ilustrativa sujeta a modificaciones necesarias por exigencias de orden técnico, jurídico o comercial de la dirección facultativa o autoridad competente. Las infografías de las fachadas, elementos comunes y restantes espacios son orientativas y podrán ser objeto de verificación o modificación en los proyectos técnicos. El mobiliario de las infografías interiores no está incluido, los acabados, calidades, colores, equipamiento, aparatos sanitarios y muebles de cocina son una aproximación meramente representativa y el equipamiento de las viviendas será el indicado en la correspondiente memoria de calidades. La certificación energética se corresponde con la establecida en proyecto en trámite. Toda la información y entrega de documentación se llevará a cabo conforme a lo dispuesto en el Rea Decreto 515/1989 y demás normas que pudieran complementarlo ya sean de carácter estatal o autonómico.



Imágenes no vinculantes.



Residencial Riu Millars

VIVIENDA DE 4 DORMITORIOS  
PLANTA 2 - ESCALERA A  
PUERTA 7

SUPERFICIES

Superficie útil de vivienda: 100.47 m²  
Superficie construida vivienda: 119.08 m²  
Superficie construida de terraza: 18.50 m²

Superficie construida total: 164.15 m²  
(vivienda + terraza cubierta + elementos comunes)

PLANTA



1 : 750

FACHADA



1 : 750

Calificación energética del proyecto:

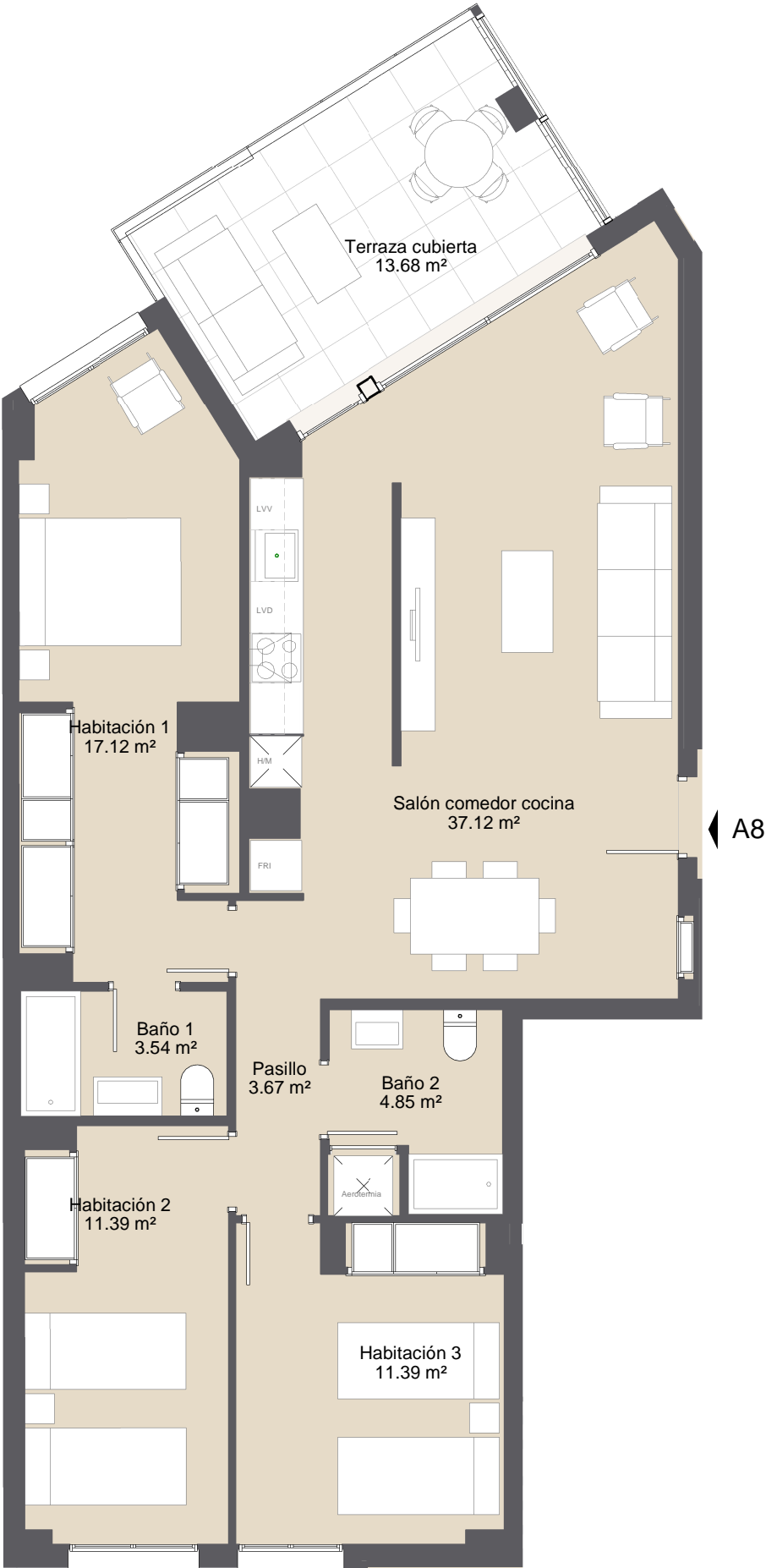
B



Documentación informativa sin carácter contractual y meramente ilustrativa sujeta a modificaciones necesarias por exigencias de orden técnico, jurídico o comercial de la dirección facultativa o autoridad competente. Las infografías de las fachadas, elementos comunes y restantes espacios son orientativas y podrán ser objeto de verificación o modificación en los proyectos técnicos. El mobiliario de las infografías interiores no está incluido, los acabados, calidades, colores, equipamiento, aparatos sanitarios y muebles de cocina son una aproximación meramente representativa y el equipamiento de las viviendas será el indicado en la correspondiente memoria de calidades. La certificación energética se corresponde con la establecida en proyecto en trámite. Toda la información y entrega de documentación se llevará a cabo conforme a lo dispuesto en el Rea Decreto 515/1989 y demás normas que pudieran complementarlo ya sean de carácter estatal o autonómico.



Imágenes no vinculantes.



Residencial Riu Millars

VIVIENDA DE 3 DORMITORIOS  
PLANTA 2 - ESCALERA A  
PUERTA 8

SUPERFICIES

Superficie útil de vivienda: 89.08 m<sup>2</sup>  
Superficie construida vivienda: 103.48 m<sup>2</sup>  
Superficie construida de terraza: 14.73 m<sup>2</sup>

Superficie construida total: 141.11 m<sup>2</sup>  
(vivienda + terraza cubierta + elementos comunes)

PLANTA



1 : 750

FACHADA



1 : 750

Calificación energética del proyecto:

B

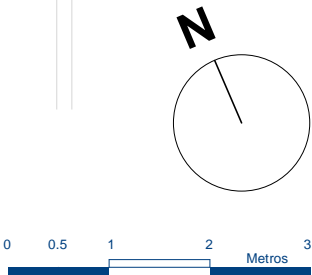
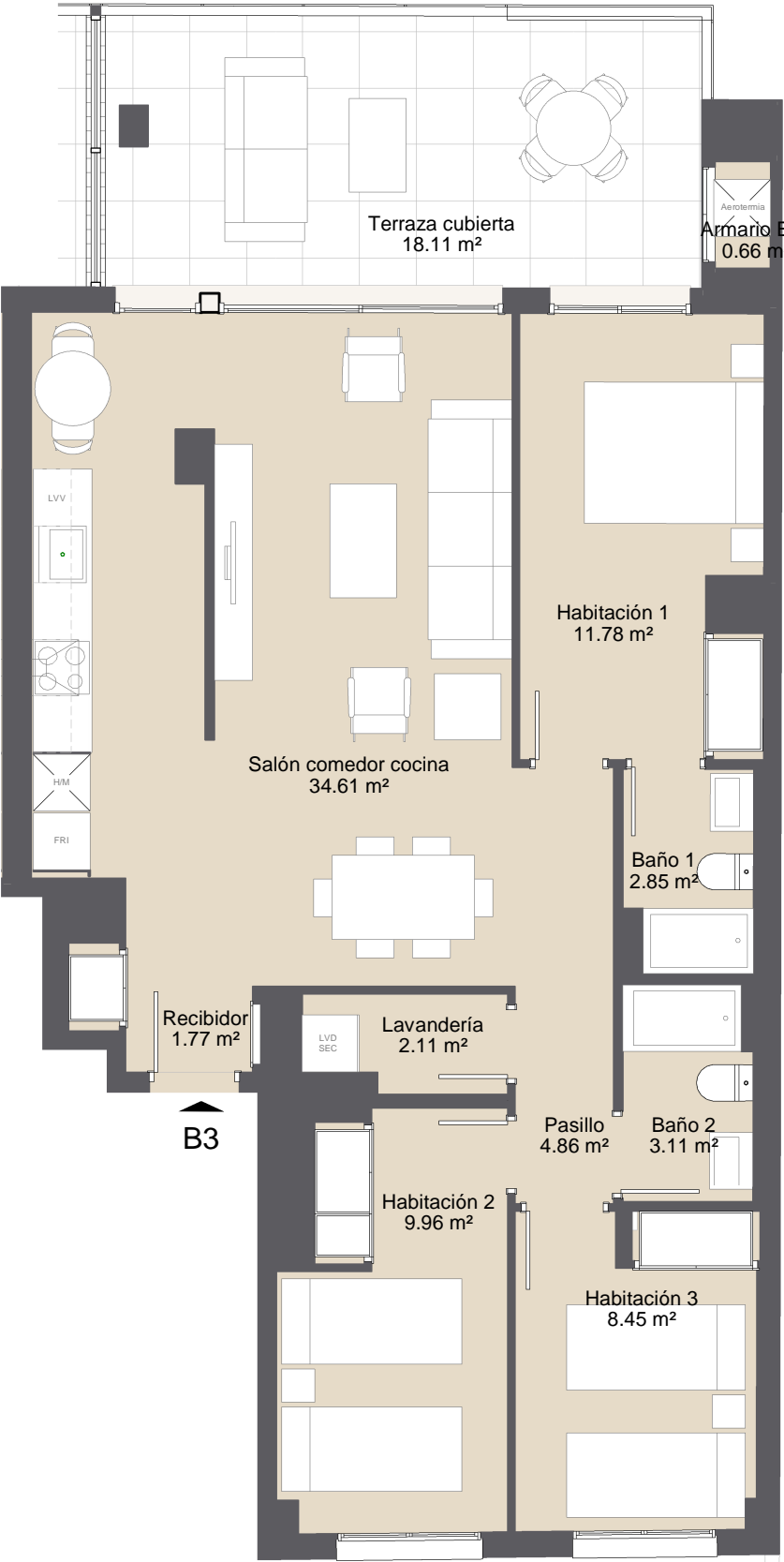


Documentación informativa sin carácter contractual y meramente ilustrativa sujeta a modificaciones necesarias por exigencias de orden técnico, jurídico o comercial de la dirección facultativa o autoridad competente. Las infografías de las fachadas, elementos comunes y restantes espacios son orientativas y podrán ser objeto de verificación o modificación en los proyectos técnicos. El mobiliario de las infografías interiores no está incluido, los acabados, calidades, colores, equipamiento, aparatos sanitarios y muebles de cocina son una aproximación meramente representativa y el equipamiento de las viviendas será el indicado en la correspondiente memoria de calidades. La certificación energética se corresponde con la establecida en proyecto en trámite. Toda la información y entrega de documentación se llevará a cabo conforme a lo dispuesto en el Rea Decreto 515/1989 y demás normas que pudieran complementarlo ya sean de carácter estatal o autonómico.





Imágenes no vinculantes.



**Residencial Riu Millars**

VIVIENDA DE 3 DORMITORIOS  
PLANTA 2 - ESCALERA B  
PUERTA 3

SUPERFICIES

Superficie útil de vivienda: 79.50 m²  
Superficie construida vivienda: 95.33 m²  
Superficie construida de terraza: 19.36 m²

Superficie construida total: **136.57 m²**  
(vivienda + terraza cubierta + elementos comunes)

PLANTA



1 : 750

FACHADA



1 : 750

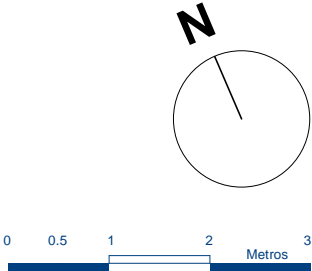
Calificación energética del proyecto:



Documentación informativa sin carácter contractual y meramente ilustrativa sujeta a modificaciones necesarias por exigencias de orden técnico, jurídico o comercial de la dirección facultativa o autoridad competente. Las infografías de las fachadas, elementos comunes y restantes espacios son orientativas y podrán ser objeto de verificación o modificación en los proyectos técnicos. El mobiliario de las infografías interiores no está incluido, los acabados, calidades, colores, equipamiento, aparatos sanitarios y muebles de cocina son una aproximación meramente representativa y el equipamiento de las viviendas será el indicado en la correspondiente memoria de calidades. La certificación energética se corresponde con la establecida en proyecto en trámite. Toda la información y entrega de documentación se llevará a cabo conforme a lo dispuesto en el Rea Decreto 515/1989 y demás normas que pudieran complementarlo ya sean de carácter estatal o autonómico.



Imágenes no vinculantes.



Residencial Riu Millars

VIVIENDA DE 3 DORMITORIOS  
PLANTA 2 - ESCALERA B  
PUERTA 4

SUPERFICIES

Superficie útil de vivienda: 86.12 m²  
Superficie construida vivienda: 100.07 m²  
Superficie construida de terraza: 19.36 m²

Superficie construida total: 142.27 m²  
(vivienda + terraza cubierta + elementos comunes)

PLANTA



1 : 750

FACHADA



1 : 750

Calificación energética del proyecto:

B

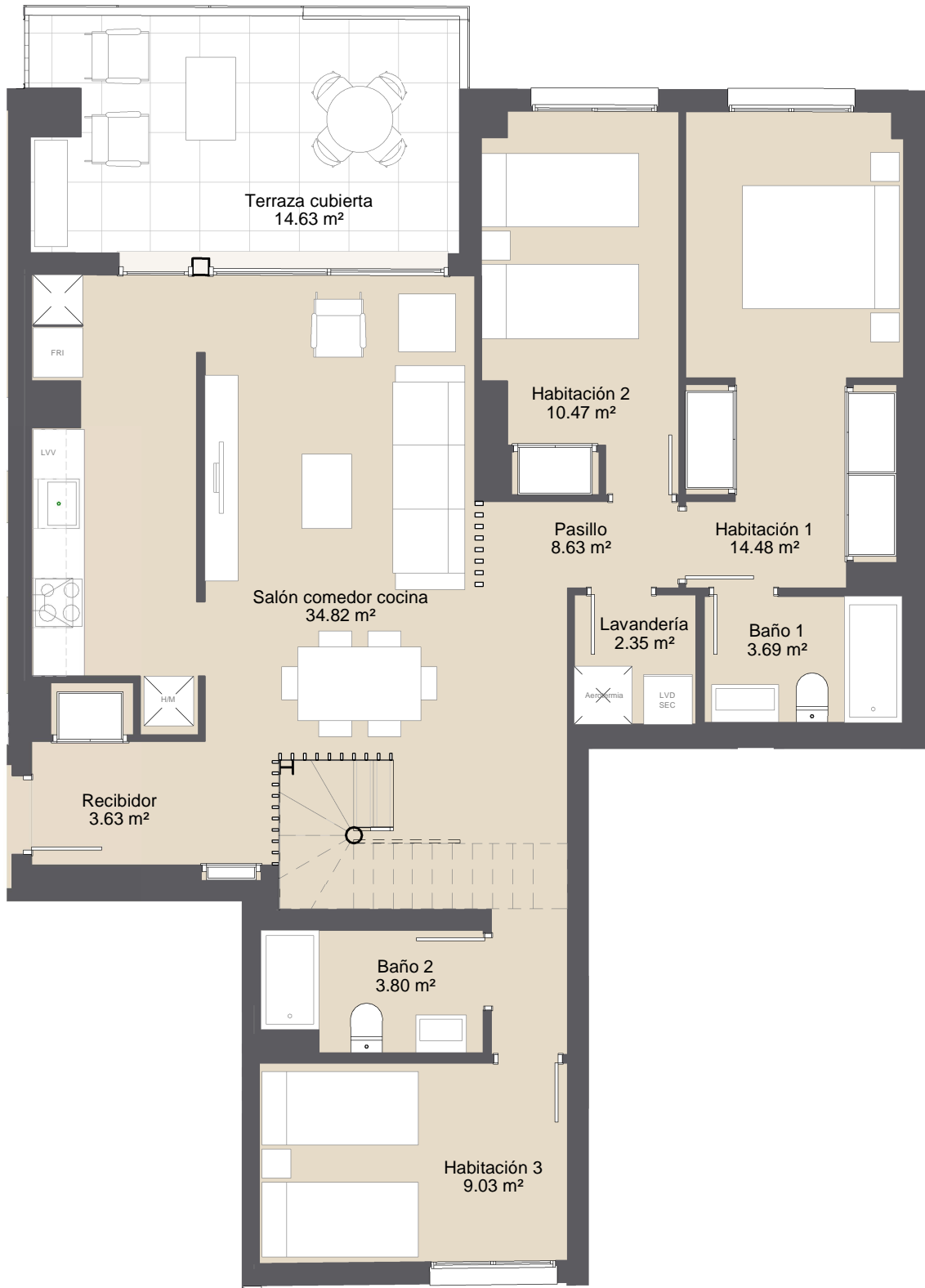
Documentación informativa sin carácter contractual y meramente ilustrativa sujeta a modificaciones necesarias por exigencias de orden técnico, jurídico o comercial de la dirección facultativa o autoridad competente. Las infografías de las fachadas, elementos comunes y restantes espacios son orientativas y podrán ser objeto de verificación o modificación en los proyectos técnicos. El mobiliario de las infografías interiores no está incluido, los acabados, calidades, colores, equipamiento, aparatos sanitarios y muebles de cocina son una aproximación meramente representativa y el equipamiento de las viviendas será el indicado en la correspondiente memoria de calidades. La certificación energética se corresponde con la establecida en proyecto en trámite. Toda la información y entrega de documentación se llevará a cabo conforme a lo dispuesto en el Rea Decreto 515/1989 y demás normas que pudieran complementarlo ya sean de carácter estatal o autonómico.



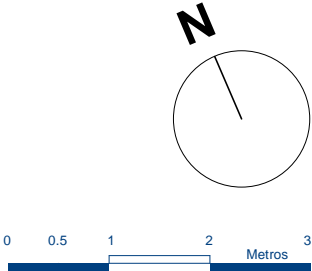


Imágenes no vinculantes.

A9



PLANTA 3  
1 : 75



**Residencial Riu Millars**

VIVIENDA DE 3 DORMITORIOS  
PLANTA 3 - ESCALERA A  
PUERTA 9 planta inferior

SUPERFICIES

Superficie útil de vivienda: 90.90 m²  
Superficie construida vivienda: 106.92 m²  
Superficie construida de terraza: 15.87 m²  
Superficie construida de solarium: 72.47 m²

Superficie construida total: **219.00 m²**  
(vivienda + terraza cubierta + elementos comunes)

PLANTA



FACHADA



Calificación energética del proyecto:

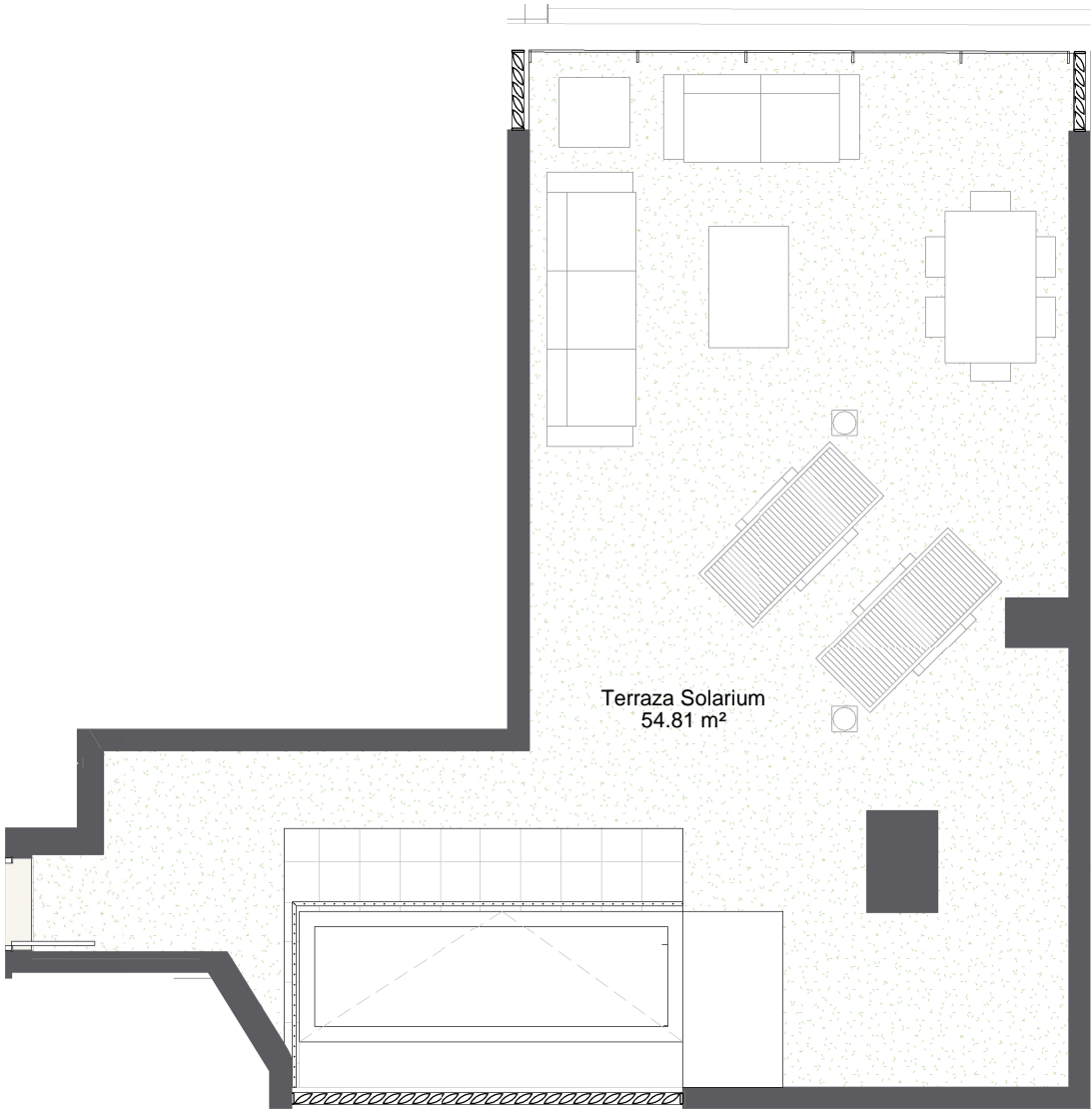
**B**

Documentación informativa sin carácter contractual y meramente ilustrativa sujeta a modificaciones necesarias por exigencias de orden técnico, jurídico o comercial de la dirección facultativa o autoridad competente. Las infografías de las fachadas, elementos comunes y restantes espacios son orientativas y podrán ser objeto de verificación o modificación en los proyectos técnicos. El mobiliario de las infografías interiores no está incluido, los acabados, calidades, colores, equipamiento, aparatos sanitarios y muebles de cocina son una aproximación meramente representativa y el equipamiento de las viviendas será el indicado en la correspondiente memoria de calidades. La certificación energética se corresponde con la establecida en proyecto en trámite. Toda la información y entrega de documentación se llevará a cabo conforme a lo dispuesto en el Rea Decreto 515/1989 y demás normas que pudieran complementarlo ya sean de carácter estatal o autonómico.

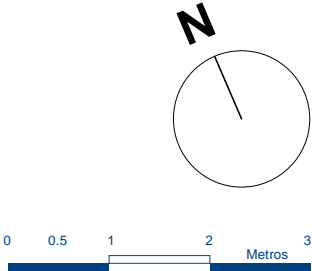




Imágenes no vinculantes.



PLANTA 4  
1 : 75



*Residencial Riu Millars*

VIVIENDA DE 3 DORMITORIOS  
PLANTA 4 - ESCALERA A  
PUERTA 9 planta superior

SUPERFICIES

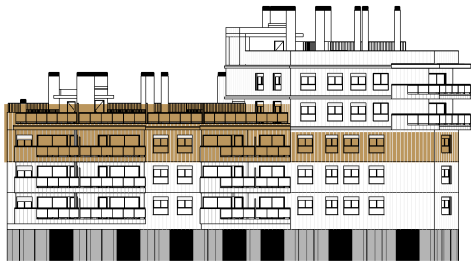
Superficie útil de vivienda: 90.90 m²  
Superficie construida vivienda: 106.92 m²  
Superficie construida de terraza: 15.87 m²  
Superficie construida de solarium: 72.47 m²

Superficie construida total: **219.00 m²**  
(vivienda + terraza cubierta + elementos comunes)

PLANTA



FACHADA



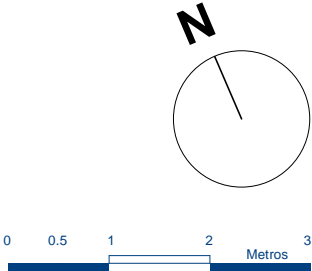
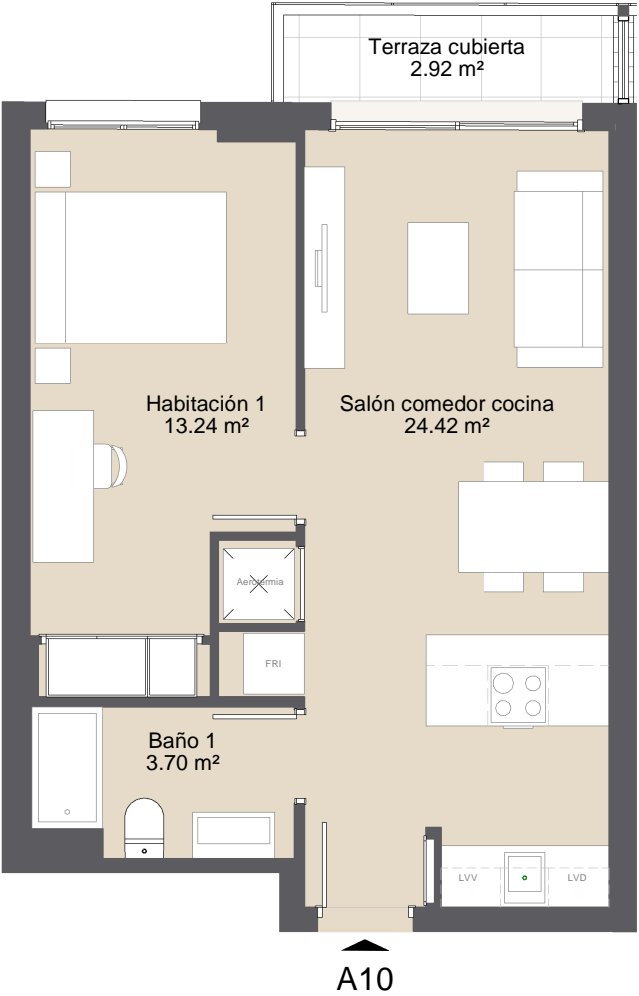
Calificación energética del proyecto:



Documentación informativa sin carácter contractual y meramente ilustrativa sujeta a modificaciones necesarias por exigencias de orden técnico, jurídico o comercial de la dirección facultativa o autoridad competente. Las infografías de las fachadas, elementos comunes y restantes espacios son orientativas y podrán ser objeto de verificación o modificación en los proyectos técnicos. El mobiliario de las infografías interiores no está incluido, los acabados, calidades, colores, equipamiento, aparatos sanitarios y muebles de cocina son una aproximación meramente representativa y el equipamiento de las viviendas será el indicado en la correspondiente memoria de calidades. La certificación energética se corresponde con la establecida en proyecto en trámite. Toda la información y entrega de documentación se llevará a cabo conforme a lo dispuesto en el Rea Decreto 515/1989 y demás normas que pudieran complementarlo ya sean de carácter estatal o autonómico.



Imágenes no vinculantes.



**Residencial Riu Millars**

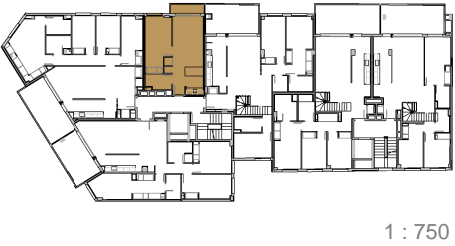
VIVIENDA DE 1 DORMITORIO  
PLANTA 3 - ESCALERA A  
PUERTA 10

SUPERFICIES

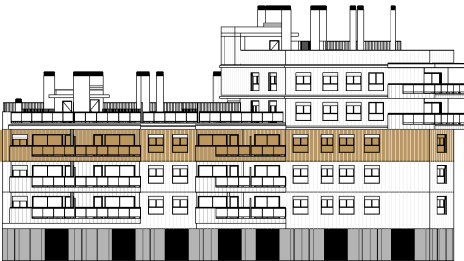
Superficie útil de vivienda: 41.36 m²  
Superficie construida vivienda: 48.05 m²  
Superficie construida de terraza: 3.49 m²

Superficie construida total: **61.26 m²**  
(vivienda + terraza cubierta + elementos comunes)

PLANTA



FACHADA



Calificación energética del proyecto:

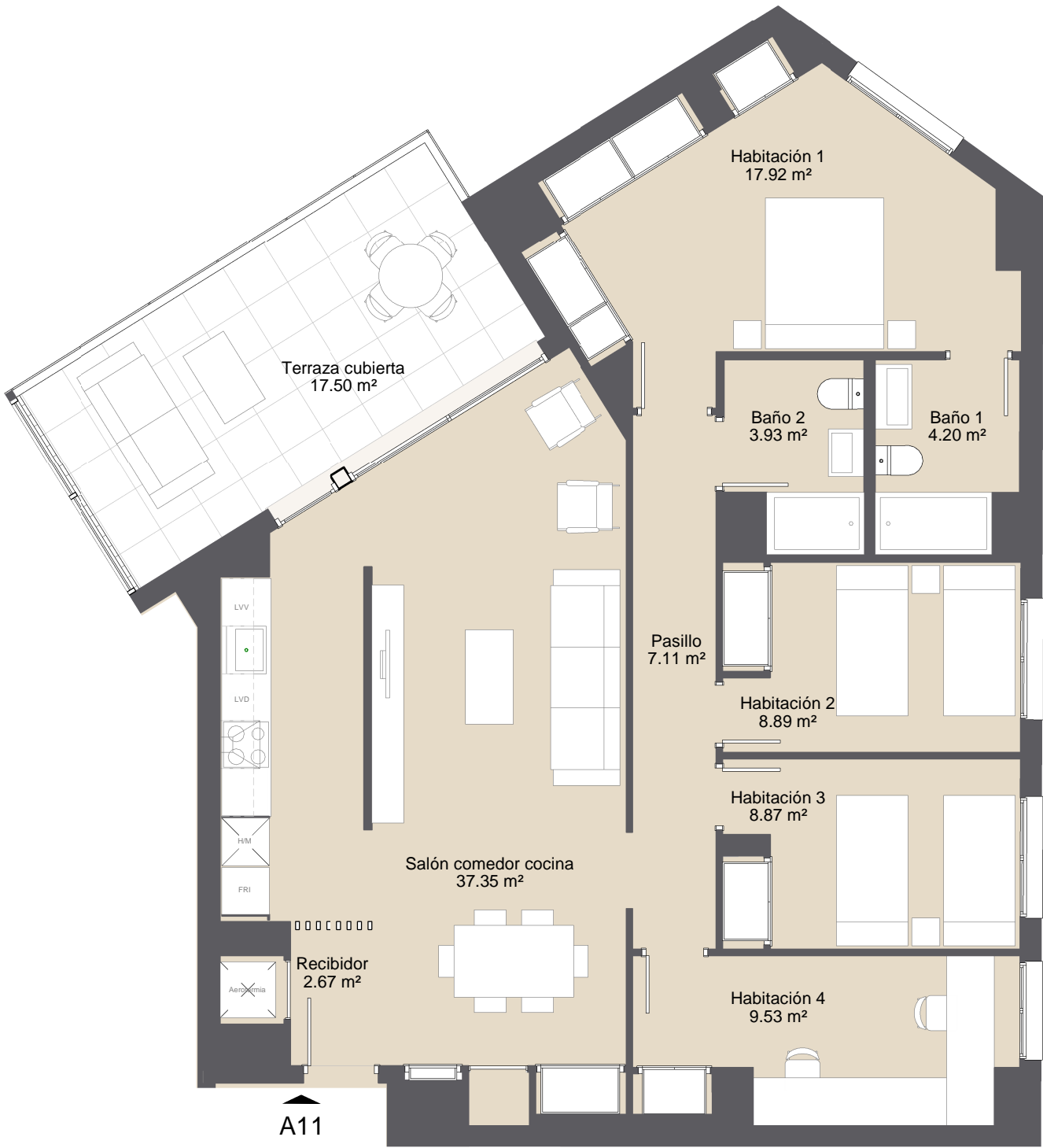
**B**

Documentación informativa sin carácter contractual y meramente ilustrativa sujeta a modificaciones necesarias por exigencias de orden técnico, jurídico o comercial de la dirección facultativa o autoridad competente. Las infografías de las fachadas, elementos comunes y restantes espacios son orientativas y podrán ser objeto de verificación o modificación en los proyectos técnicos. El mobiliario de las infografías interiores no está incluido, los acabados, calidades, colores, equipamiento, aparatos sanitarios y muebles de cocina son una aproximación meramente representativa y el equipamiento de las viviendas será el indicado en la correspondiente memoria de calidades. La certificación energética se corresponde con la establecida en proyecto en trámite. Toda la información y entrega de documentación se llevará a cabo conforme a lo dispuesto en el Rea Decreto 515/1989 y demás normas que pudieran complementarlo ya sean de carácter estatal o autonómico.





Imágenes no vinculantes.



**Residencial Riu Millars**

VIVIENDA DE 4 DORMITORIOS  
PLANTA 3 - ESCALERA A  
PUERTA 11

**SUPERFICIES**

Superficie útil de vivienda: 100.47 m<sup>2</sup>  
Superficie construida vivienda: 119.08 m<sup>2</sup>  
Superficie construida de terraza: 18.50 m<sup>2</sup>

Superficie construida total: **164.15 m<sup>2</sup>**  
(vivienda + terraza cubierta + elementos comunes)

**PLANTA**



1 : 750

**FACHADA**



1 : 750

Calificación energética del proyecto:

**B**

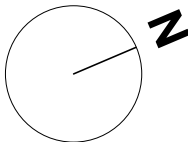


Documentación informativa sin carácter contractual y meramente ilustrativa sujeta a modificaciones necesarias por exigencias de orden técnico, jurídico o comercial de la dirección facultativa o autoridad competente. Las infografías de las fachadas, elementos comunes y restantes espacios son orientativas y podrán ser objeto de verificación o modificación en los proyectos técnicos. El mobiliario de las infografías interiores no está incluido, los acabados, calidades, colores, equipamiento, aparatos sanitarios y muebles de cocina son una aproximación meramente representativa y el equipamiento de las viviendas será el indicado en la correspondiente memoria de calidades. La certificación energética se corresponde con la establecida en proyecto en trámite. Toda la información y entrega de documentación se llevará a cabo conforme a lo dispuesto en el Rea Decreto 515/1989 y demás normas que pudieran complementarlo ya sean de carácter estatal o autonómico.





Imágenes no vinculantes.



**Residencial Riu Millars**

VIVIENDA DE 3 DORMITORIOS  
PLANTA 3 - ESCALERA A  
PUERTA 12

**SUPERFICIES**

Superficie útil de vivienda: 89.08 m²  
Superficie construida vivienda: 103.48 m²  
Superficie construida de terraza: 14.73 m²

Superficie construida total: **141.11 m²**  
(vivienda + terraza cubierta + elementos comunes)

**PLANTA**



1 : 750

**FACHADA**



1 : 750

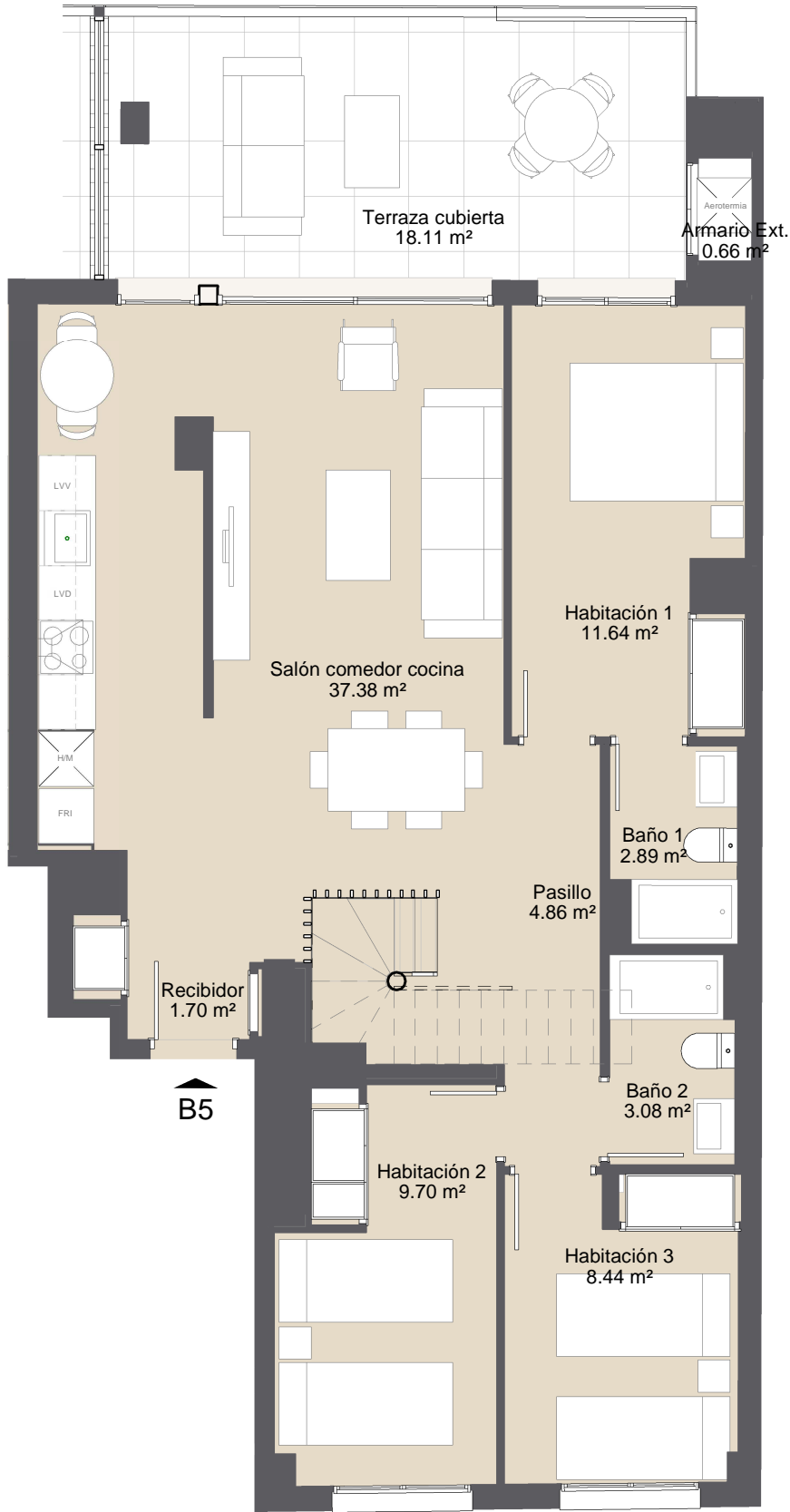
Calificación energética del proyecto:

**B**

Documentación informativa sin carácter contractual y meramente ilustrativa sujeta a modificaciones necesarias por exigencias de orden técnico, jurídico o comercial de la dirección facultativa o autoridad competente. Las infografías de las fachadas, elementos comunes y restantes espacios son orientativas y podrán ser objeto de verificación o modificación en los proyectos técnicos. El mobiliario de las infografías interiores no está incluido, los acabados, calidades, colores, equipamiento, aparatos sanitarios y muebles de cocina son una aproximación meramente representativa y el equipamiento de las viviendas será el indicado en la correspondiente memoria de calidades. La certificación energética se corresponde con la establecida en proyecto en trámite. Toda la información y entrega de documentación se llevará a cabo conforme a lo dispuesto en el Rea Decreto 515/1989 y demás normas que pudieran complementarlo ya sean de carácter estatal o autonómico.



Imágenes no vinculantes.



PLANTA 3  
1 : 75



**Residencial Riu Millars**

VIVIENDA DE 3 DORMITORIOS  
PLANTA 3 - ESCALERA B  
PUERTA 5 planta inferior

**SUPERFICIES**

Superficie útil de vivienda: 79.69 m²  
Superficie construida vivienda: 95.33 m²  
Superficie construida de terraza: 19.36 m²  
Superficie construida de solarium: 76.60 m²

Superficie construida total: **213.17 m²**  
(vivienda + terraza cubierta + elementos comunes)

**PLANTA**



**FACHADA**



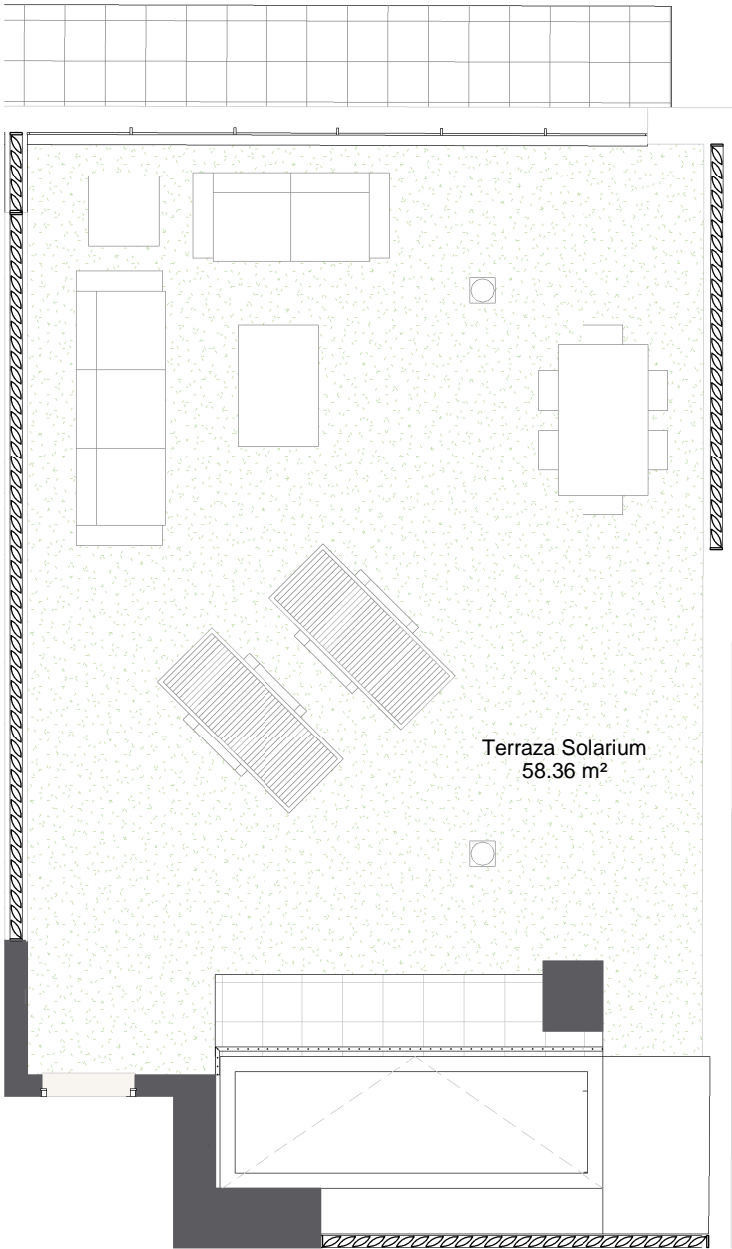
Calificación energética del proyecto:



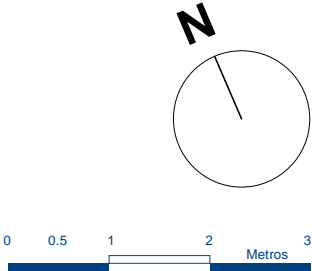




Imágenes no vinculantes.



PLANTA 4  
1 : 75



*Residencial Riu Millars*

VIVIENDA DE 3 DORMITORIOS  
PLANTA 4 - ESCALERA B  
PUERTA 5 planta superior

SUPERFICIES

Superficie útil de vivienda:	79.69 m²
Superficie construida vivienda:	95.33 m²
Superficie construida de terraza:	19.36 m²
Superficie construida de solarium:	76.60 m²

Superficie construida total: **213.17 m²**  
(vivienda + terraza cubierta + elementos comunes)

PLANTA



FACHADA



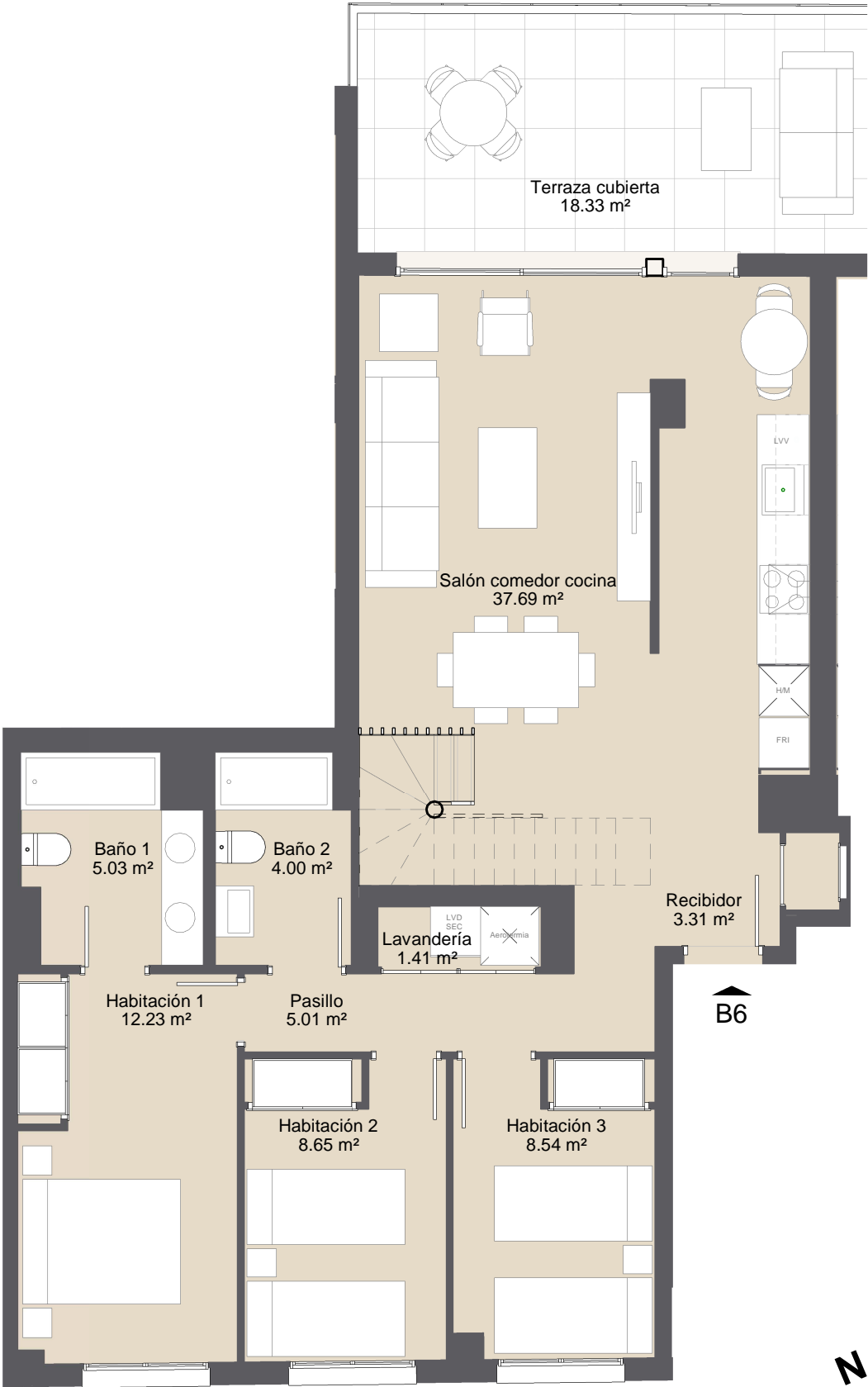
Calificación energética del proyecto:



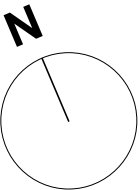
Documentación informativa sin carácter contractual y meramente ilustrativa sujeta a modificaciones necesarias por exigencias de orden técnico, jurídico o comercial de la dirección facultativa o autoridad competente. Las infografías de las fachadas, elementos comunes y restantes espacios son orientativas y podrán ser objeto de verificación o modificación en los proyectos técnicos. El mobiliario de las infografías interiores no está incluido, los acabados, calidades, colores, equipamiento, aparatos sanitarios y muebles de cocina son una aproximación meramente representativa y el equipamiento de las viviendas será el indicado en la correspondiente memoria de calidades. La certificación energética se corresponde con la establecida en proyecto en trámite. Toda la información y entrega de documentación se llevará a cabo conforme a lo dispuesto en el Rea Decreto 515/1989 y demás normas que pudieran complementarlo ya sean de carácter estatal o autonómico.



Imágenes no vinculantes.



PLANTA 3  
1 : 75



**Residencial Riu Millars**

VIVIENDA DE 3 DORMITORIOS  
PLANTA 3 - ESCALERA B  
PUERTA 6 planta inferior

**SUPERFICIES**

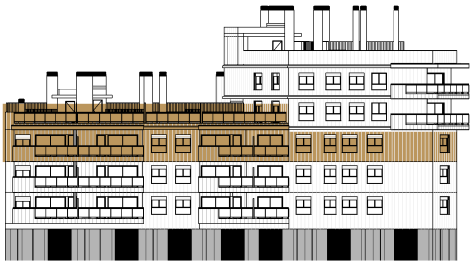
Superficie útil de vivienda: 85.87 m<sup>2</sup>  
Superficie construida vivienda: 100.07 m<sup>2</sup>  
Superficie construida de terraza: 19.36 m<sup>2</sup>  
Superficie construida de solarium: 67.64 m<sup>2</sup>

Superficie construida total: **209.91 m<sup>2</sup>**  
(vivienda + terraza cubierta + elementos comunes)

**PLANTA**



**FACHADA**



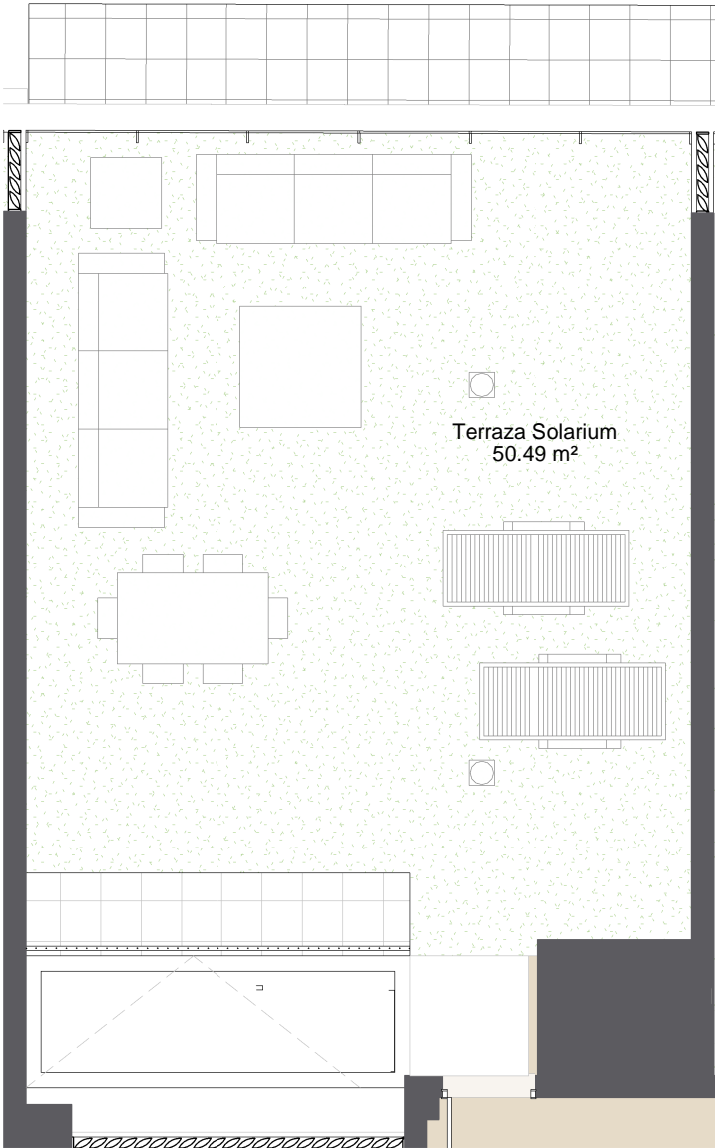
Calificación energética del proyecto:

**B**

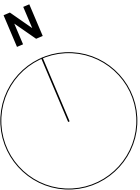




Imágenes no vinculantes.



PLANTA 4  
1 : 75



**Residencial Riu Millars**

VIVIENDA DE 3 DORMITORIOS  
PLANTA 4 - ESCALERA B  
PUERTA 6 planta superior

**SUPERFICIES**

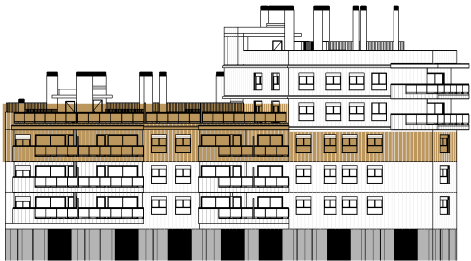
Superficie útil de vivienda: 85.87 m<sup>2</sup>  
Superficie construida vivienda: 100.07 m<sup>2</sup>  
Superficie construida de terraza: 19.36 m<sup>2</sup>  
Superficie construida de solarium: 67.64 m<sup>2</sup>

Superficie construida total: **209.91 m<sup>2</sup>**  
(vivienda + terraza cubierta + elementos comunes)

**PLANTA**



**FACHADA**



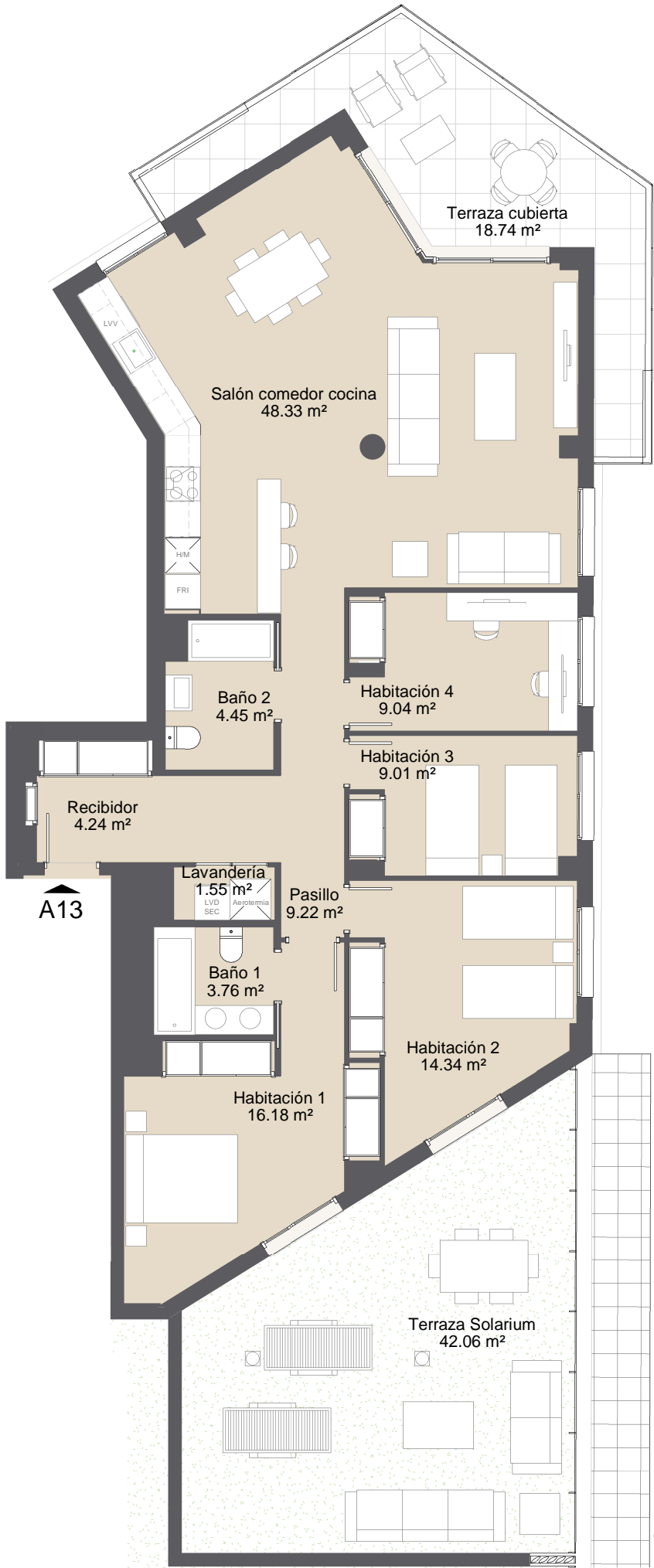
Calificación energética del proyecto:

**B**

Documentación informativa sin carácter contractual y meramente ilustrativa sujeta a modificaciones necesarias por exigencias de orden técnico, jurídico o comercial de la dirección facultativa o autoridad competente. Las infografías de las fachadas, elementos comunes y restantes espacios son orientativas y podrán ser objeto de verificación o modificación en los proyectos técnicos. El mobiliario de las infografías interiores no está incluido, los acabados, calidades, colores, equipamiento, aparatos sanitarios y muebles de cocina son una aproximación meramente representativa y el equipamiento de las viviendas será el indicado en la correspondiente memoria de calidades. La certificación energética se corresponde con la establecida en proyecto en trámite. Toda la información y entrega de documentación se llevará a cabo conforme a lo dispuesto en el Rea Decreto 515/1989 y demás normas que pudieran complementarlo ya sean de carácter estatal o autonómico.



Imágenes no vinculantes.



## Residencial Riu Millars

VIVIENDA DE 4 DORMITORIOS  
PLANTA 4 - ESCALERA A  
PUERTA 13

### SUPERFICIES

Superficie útil de vivienda: 120.12 m²  
Superficie construida vivienda: 139.89 m²  
Superficie construida de terraza: 20.95 m²  
Superficie construida de solarium: 45.66 m²

Superficie construida total: 236.13 m²  
(vivienda + terraza cubierta + elementos comunes)

### PLANTA



1 : 750

### FACHADA



1 : 750

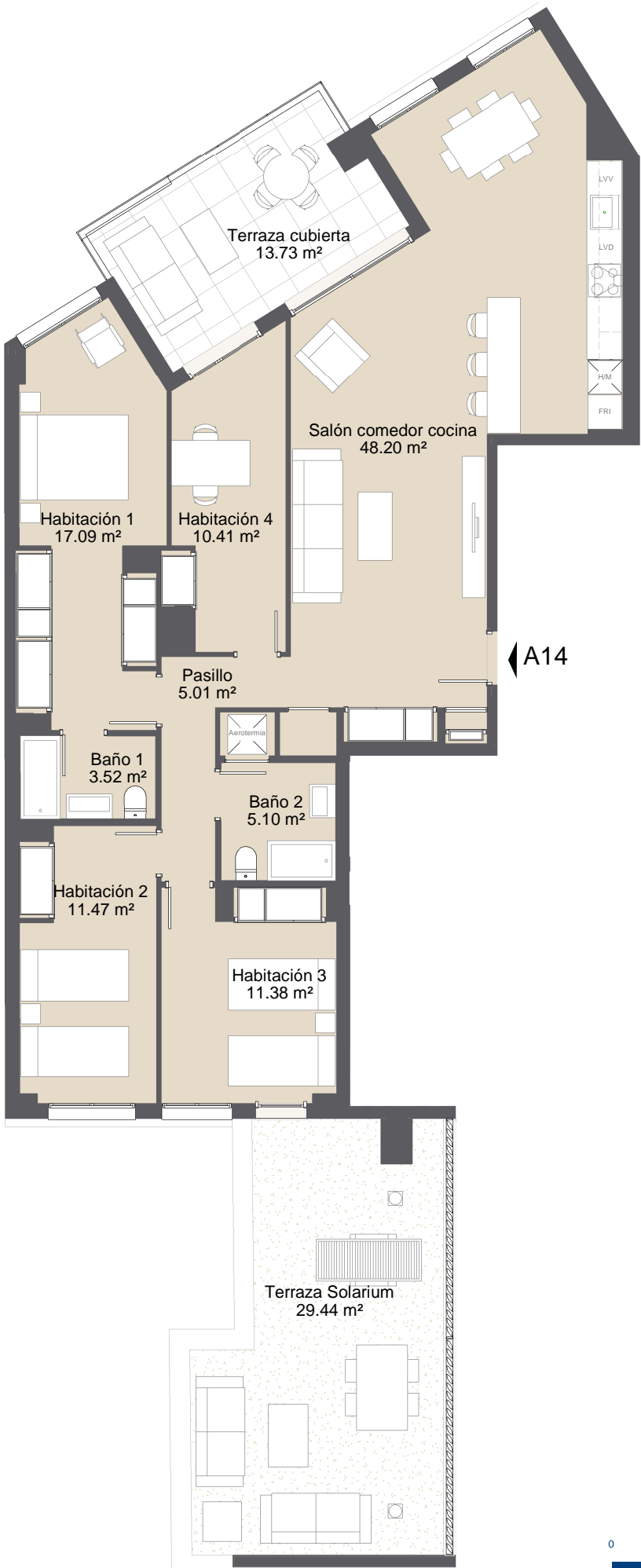
Calificación energética del proyecto:

B





Imágenes no vinculantes.



Residencial Riu Millars

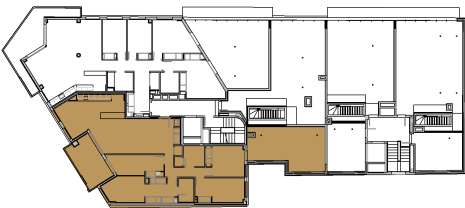
VIVIENDA DE 3 DORMITORIOS  
PLANTA 4 - ESCALERA A  
PUERTA 14

SUPERFICIES

Superficie útil de vivienda: 112.18 m<sup>2</sup>  
Superficie construida vivienda: 130.55 m<sup>2</sup>  
Superficie construida de terraza: 14.92 m<sup>2</sup>  
Superficie construida de solarium: 34.46 m<sup>2</sup>

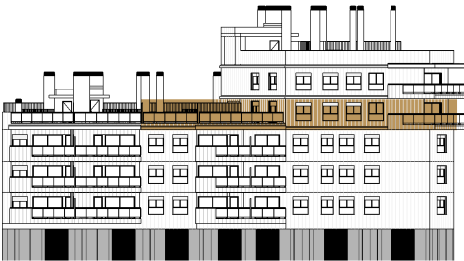
Superficie construida total: 208.33 m<sup>2</sup>  
(vivienda + terraza cubierta + elementos comunes)

PLANTA



1 : 750

FACHADA



1 : 750

Calificación energética del proyecto:

B

Documentación informativa sin carácter contractual y meramente ilustrativa sujeta a modificaciones necesarias por exigencias de orden técnico, jurídico o comercial de la dirección facultativa o autoridad competente. Las infografías de las fachadas, elementos comunes y restantes espacios son orientativas y podrán ser objeto de verificación o modificación en los proyectos técnicos. El mobiliario de las infografías interiores no está incluido, los acabados, calidades, colores, equipamiento, aparatos sanitarios y muebles de cocina son una aproximación meramente representativa y el equipamiento de las viviendas será el indicado en la correspondiente memoria de calidades. La certificación energética se corresponde con la establecida en proyecto en trámite. Toda la información y entrega de documentación se llevará a cabo conforme a lo dispuesto en el Rea Decreto 515/1989 y demás normas que pudieran complementarlo ya sean de carácter estatal o autonómico.



Imágenes no vinculantes.



Residencial Riu Millars

VIVIENDA DE 4 DORMITORIOS  
PLANTA 5 - ESCALERA A  
PUERTA 15 planta inferior

SUPERFICIES

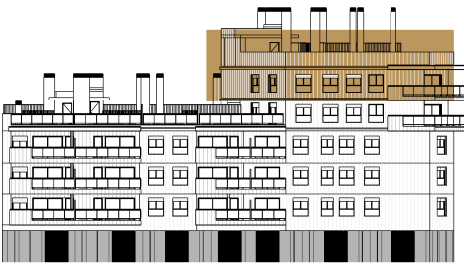
Superficie útil de vivienda: 120.34 m²  
Superficie construida vivienda: 139.99 m²  
Superficie construida de terraza: 20.95 m²  
Superficie construida de solarium: 120.23 m²

Superficie construida total: 310.82 m²  
(vivienda + terraza cubierta + elementos comunes)

PLANTA

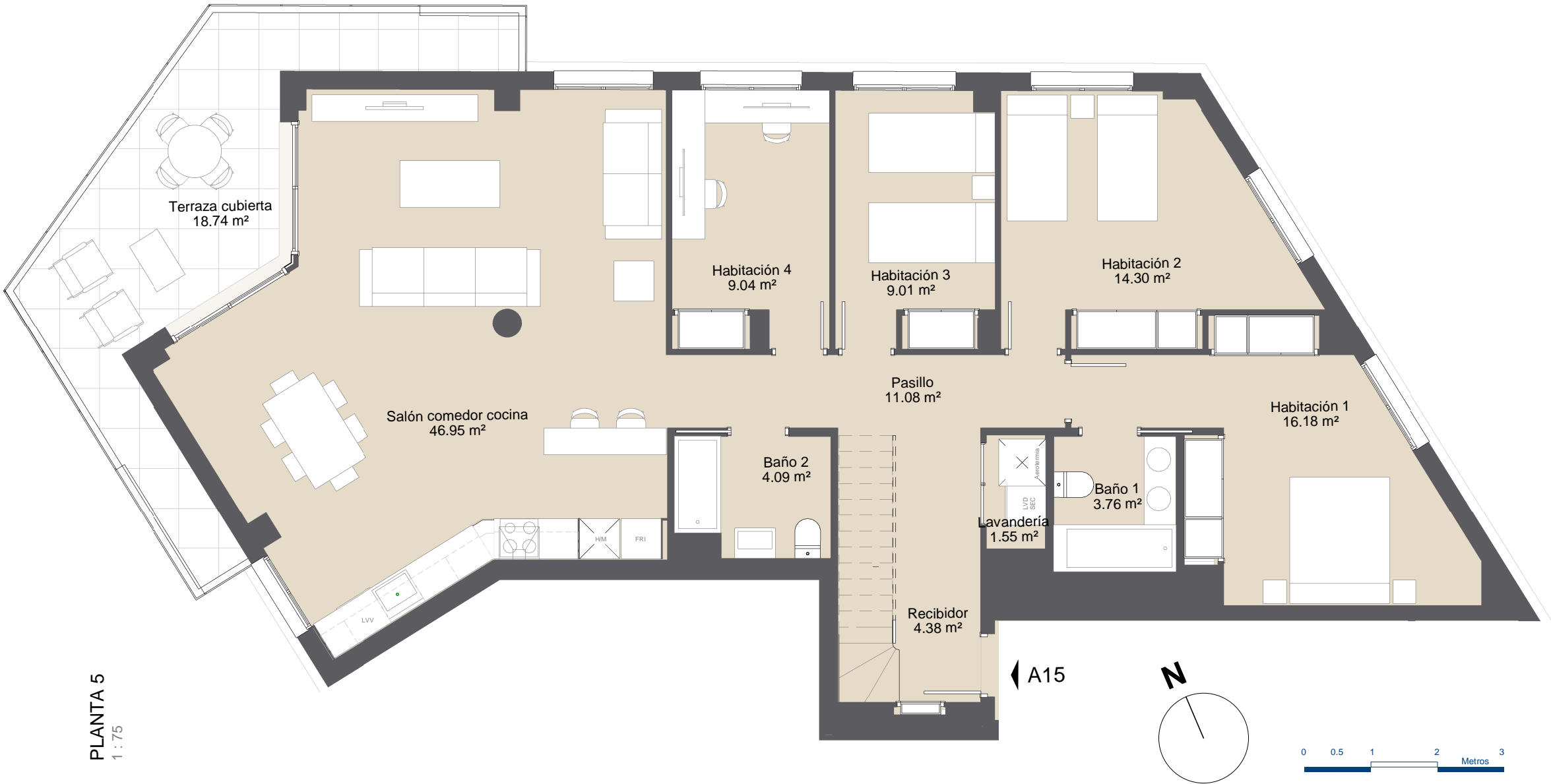


FACHADA



Calificación energética del proyecto:

B



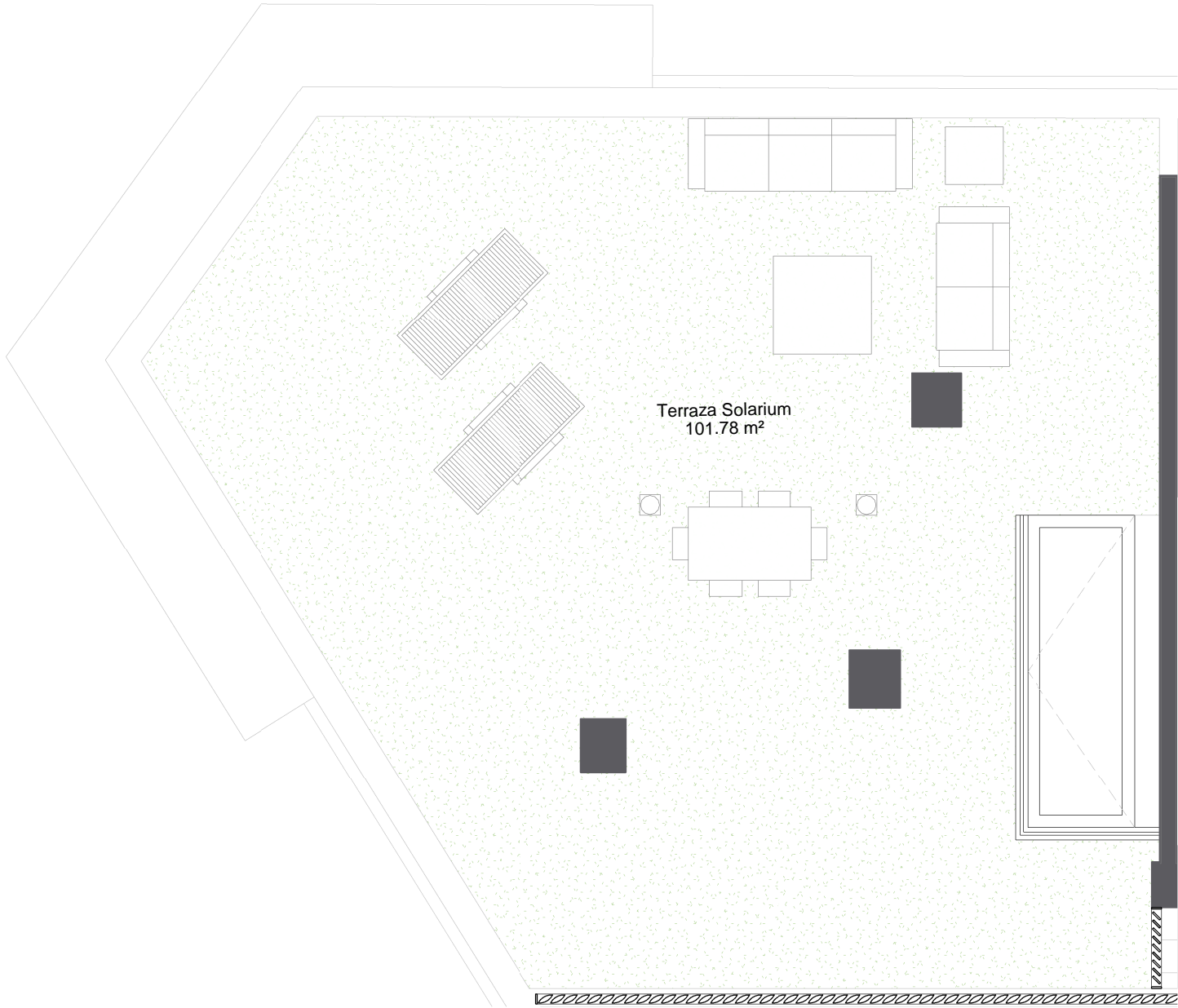
PLANTA 5  
1 : 75

Documentación informativa sin carácter contractual y meramente ilustrativa sujeta a modificaciones necesarias por exigencias de orden técnico, jurídico o comercial de la dirección facultativa o autoridad competente. Las infografías de las fachadas, elementos comunes y restantes espacios son orientativas y podrán ser objeto de verificación o modificación en los proyectos técnicos. El mobiliario de las infografías interiores no está incluido, los acabados, calidades, colores, equipamiento, aparatos sanitarios y muebles de cocina son una aproximación meramente representativa y el equipamiento de las viviendas será el indicado en la correspondiente memoria de calidades. La certificación energética se corresponde con la establecida en proyecto en trámite. Toda la información y entrega de documentación se llevará a cabo conforme a lo dispuesto en el Rea Decreto 515/1989 y demás normas que pudieran complementarlo ya sean de carácter estatal o autonómico.

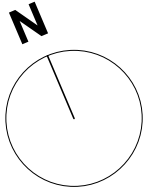




Imágenes no vinculantes.



PLANTA 6  
1 : 75



Documentación informativa sin carácter contractual y meramente ilustrativa sujeta a modificaciones necesarias por exigencias de orden técnico, jurídico o comercial de la dirección facultativa o autoridad competente. Las infografías de las fachadas, elementos comunes y restantes espacios son orientativas y podrán ser objeto de verificación o modificación en los proyectos técnicos. El mobiliario de las infografías interiores no está incluido, los acabados, calidades, colores, equipamiento, aparatos sanitarios y muebles de cocina son una aproximación meramente representativa y el equipamiento de las viviendas será el indicado en la correspondiente memoria de calidades. La certificación energética se corresponde con la establecida en proyecto en trámite. Toda la información y entrega de documentación se llevará a cabo conforme a lo dispuesto en el Rea Decreto 515/1989 y demás normas que pudieran complementarlo ya sean de carácter estatal o autonómico.



Residencial Riu Millars

VIVIENDA DE 4 DORMITORIOS  
PLANTA 6 - ESCALERA A  
PUERTA 15 planta superior

SUPERFICIES

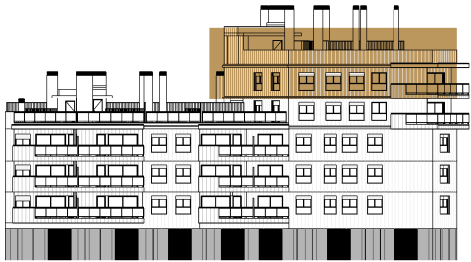
Superficie útil de vivienda:	120.34 m²
Superficie construida vivienda:	139.99 m²
Superficie construida de terraza:	20.95 m²
Superficie construida de solarium:	120.23 m²

Superficie construida total: **310.82 m²**  
(vivienda + terraza cubierta + elementos comunes)

PLANTA



FACHADA



Calificación energética del proyecto:





Imágenes no vinculantes.

PLANTA 5  
1 : 75



**Residencial Riu Millars**

VIVIENDA DE 3 DORMITORIOS  
PLANTA 5 - ESCALERA A  
PUERTA 16 planta inferior

**SUPERFICIES**

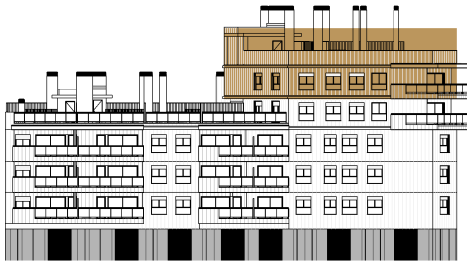
Superficie útil de vivienda: 115.03 m²  
Superficie construida vivienda: 130.60 m²  
Superficie construida de terraza: 14.92 m²  
Superficie construida de solarium: 82.98 m²

Superficie construida total: **256.91 m²**  
(vivienda + terraza cubierta + elementos comunes)

**PLANTA**



**FACHADA**



Calificación energética del proyecto:

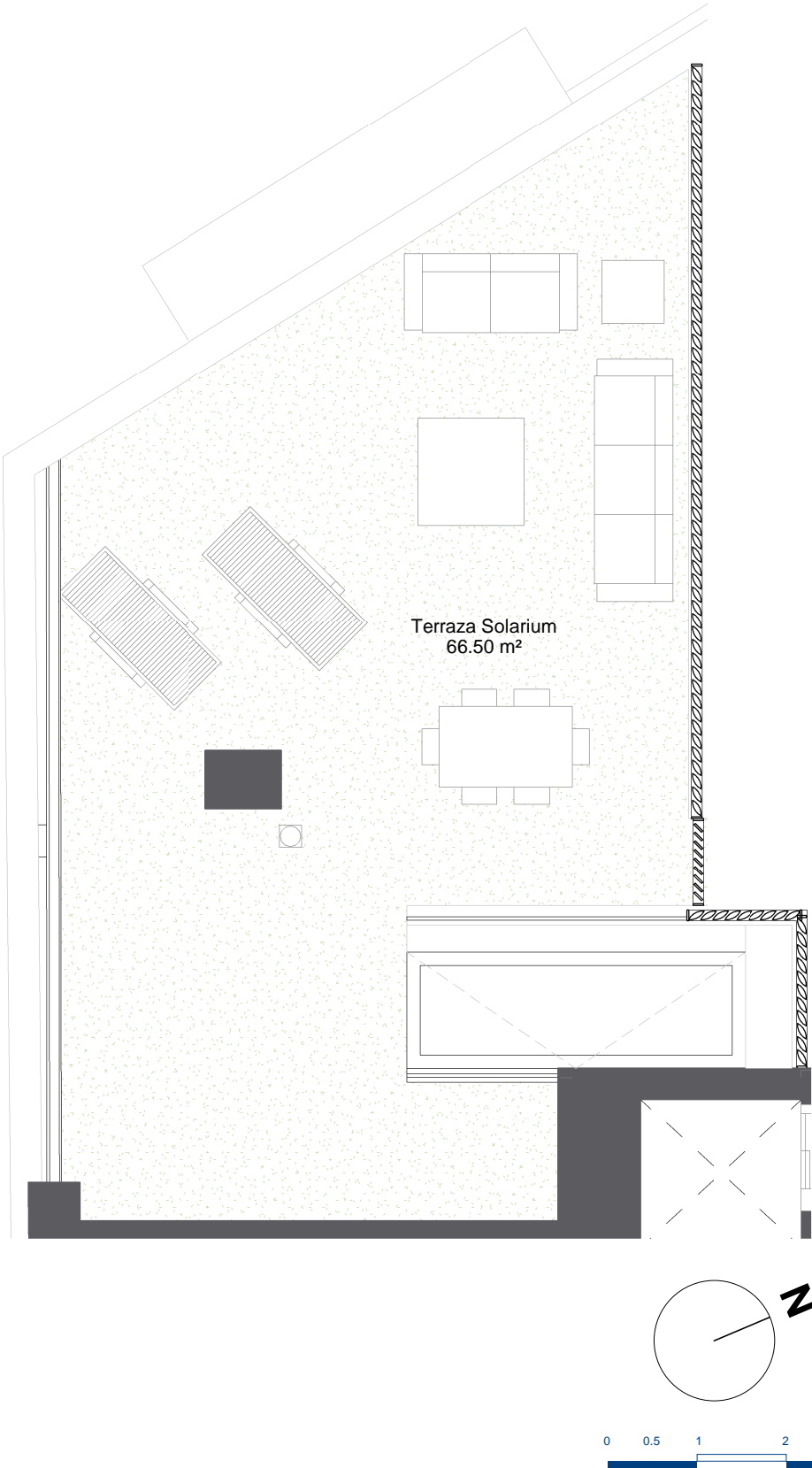
**B**





Imágenes no vinculantes.

PLANTA 6  
1 : 75



*Residencial Riu Millars*

VIVIENDA DE 3 DORMITORIOS  
PLANTA 6 - ESCALERA A  
PUERTA 16 planta superior

SUPERFICIES

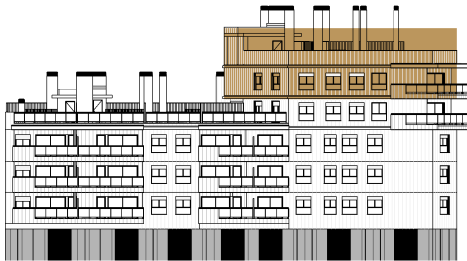
Superficie útil de vivienda: 115.03 m²  
Superficie construida vivienda: 130.60 m²  
Superficie construida de terraza: 14.92 m²  
Superficie construida de solarium: 82.98 m²

Superficie construida total: **256.91 m²**  
(vivienda + terraza cubierta + elementos comunes)

PLANTA



FACHADA



Calificación energética del proyecto:

**B**

Documentación informativa sin carácter contractual y meramente ilustrativa sujeta a modificaciones necesarias por exigencias de orden técnico, jurídico o comercial de la dirección facultativa o autoridad competente. Las infografías de las fachadas, elementos comunes y restantes espacios son orientativas y podrán ser objeto de verificación o modificación en los proyectos técnicos. El mobiliario de las infografías interiores no está incluido, los acabados, calidades, colores, equipamiento, aparatos sanitarios y muebles de cocina son una aproximación meramente representativa y el equipamiento de las viviendas será el indicado en la correspondiente memoria de calidades. La certificación energética se corresponde con la establecida en proyecto en trámite. Toda la información y entrega de documentación se llevará a cabo conforme a lo dispuesto en el Rea Decreto 515/1989 y demás normas que pudieran complementarlo ya sean de carácter estatal o autonómico.